



Perspectiva de Humo

South-Central New Mexico Blue 2 Fire

6/03 - 6/04

Actualizado por Wildland Fire Air Quality Response Program junio 03, 2024 at 07:56 MDT

Aviso Especial

Esta es la **ULTIMA** Perspectiva de Humo que se emitirá para el incendio Blue 2.

Fuego

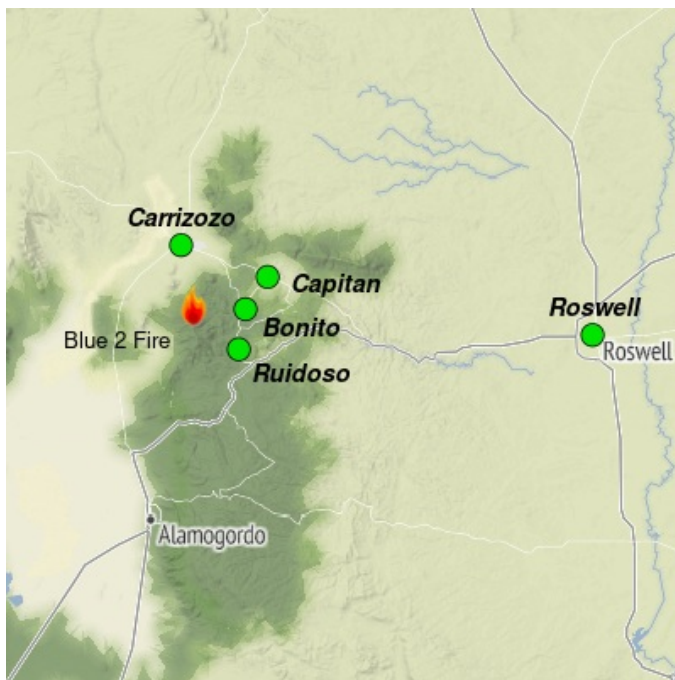
Ha habido muy poca actividad de fuego en los últimos días. Las actividades de reparación están en marcha en todo el perímetro del incendio. Es posible que algunos combustibles grandes continúen en combustión lenta, pero no se espera un crecimiento. Para obtener información más detallada sobre el incendio, consulte: [Blue 2 Fire en Inciweb](#).

Humo

Se está produciendo muy poco humo por el incendio, por lo que podemos seguir disfrutando de la BUENA calidad del aire a la que está acostumbrado el sur-central de Nuevo México. El humo transportado desde otros incendios activos en estados a favor del viento o México, puede crear cielos brumosos ocasionalmente. Recuerda que si quieres saber cuál es la calidad del aire actual cerca de ti, visite el [Mapa de Incendios y Humo de AirNow](#).

¿Listo para el humo?

Si bien la calidad del aire puede ser BUENA ahora, no es demasiado pronto para planificar para el humo futuro de incendios forestales. Consulta el [Kit de Incendios y Salud del Departamento de Salud de Nuevo México](#).



Pronóstico del ICA* para el lunes

Estación	Ayer			dom 6/02	Pronóstico* Pronóstico para hoy -- lun, jun 03	lun 6/03	mar 6/04
	hora por hora						
Bonito	6a	noon	6p		Se espera una BUENA calidad del aire.		
Roswell	No hourly data				Se espera una BUENA calidad del aire.		
Carrizozo	No hourly data				Se espera una BUENA calidad del aire.		
Capitan	6a	noon	6p		Se espera una BUENA calidad del aire.		
Ruidoso	No hourly data				Se espera una BUENA calidad del aire.		

Emitido jun 03, 2024 por Jill Webster, Air Resource Advisor, (jill.Webster@usda.gov)

Índice de Calidad del Aire (ICA)	Acciones para protegerse
Buena	No se anticipan impactos a la salud.
Moderada	Personas extraordinariamente sensibles deben considerar limitar esfuerzos físicos excesivos y prolongados al aire libre.
IGS	Personas en Grupos Sensibles* deben reducir esfuerzos físicos excesivos y prolongados al aire libre.
Insalubre	Personas en Grupos Sensible* deben evitar todo esfuerzo físico excesivo y prolongado al aire libre.
Muy Insalubre	Todos deben evitar el esfuerzo físico excesivo y prolongado al aire libre.
Peligrosa	Todos deben evitar toda actividad al aire libre.

***Relevo de responsabilidad:** Este pronóstico se basa solo en partículas finas; el ozono no está incluido. Los pronósticos pueden ser incorrectos; usar bajo su propio riesgo. Tenga cuidado ya que las condiciones pueden cambiar rápidamente. Consulte con su profesional médico cuando sea necesario. Grupos sensibles al humo deben tomar precauciones.

Additional Links

[AirNow Fire and Smoke Map](https://fire.airnow.gov/#) -- <https://fire.airnow.gov/#>



Emitido por Interagency Wildland Fire Air Quality Response Program -- www.wildlandfiresmoke.net
South-Central New Mexico Updates -- <https://outlooks.wildlandfiresmoke.net/outlook/430b2c05>
*Información sobre humo y su salud -- www.cdc.gov/spanish/especialesCDC/IncendiosForestales